

Março 2025

**ELIZABETH BALDWIN
ENSINO FUNDAMENTAL**

PAWTUCKET, RI

SHAWMUT



Baldwin Ensino Fundamental



A primavera está chegando!



Tão perto, mas ainda tão longe!

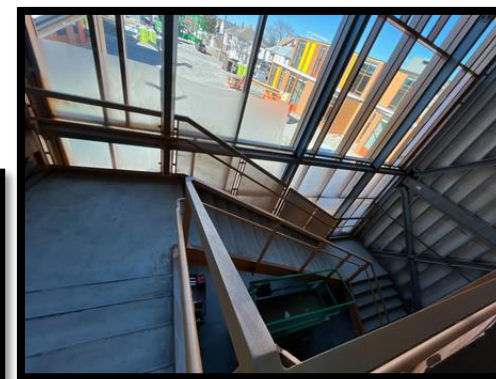
Imagine que a sua incrível nova escola está a meses de ser concluída!

Nesta fase do projeto, a maior parte do exterior do edifício está terminada e cada secção do interior da escola está a ser trabalhada consecutivamente como uma linha de montagem. Está realmente se unindo.

Discutimos muitas fases desde o início e agora estamos indo para a reta final.

A fase atual inclui acabamentos interiores que revimos em apresentações anteriores. Ainda estamos trabalhando em drywall, pintura, tetos, pisos e acabamos de receber algumas das portas.

Ainda há muito a fazer.



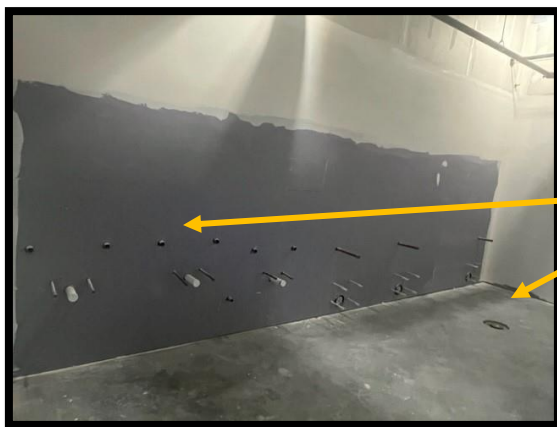
Diferentes secções da escola encontram-se em fases diferentes. Dê uma olhada ao redor!



Você consegue adivinhar o que está acontecendo aqui?

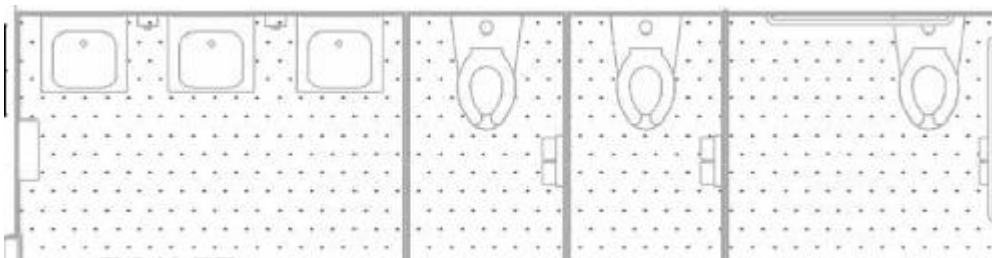
À medida que as salas e diferentes espaços progridem, você pode começar a ver ou adivinhar que sala é ou o que poderia estar acontecendo naquele espaço.

Vamos ver como você pode olhar para um desenho de uma área e entrar naquela sala em seu estágio atual e adivinhar o que essa sala vai ser.



Se você entrou nesta sala, provavelmente parece estranho, mas há coisas que você poderia adivinhar sobre este espaço com base na forma, a localização, o rugoso instalado nas paredes e no chão.

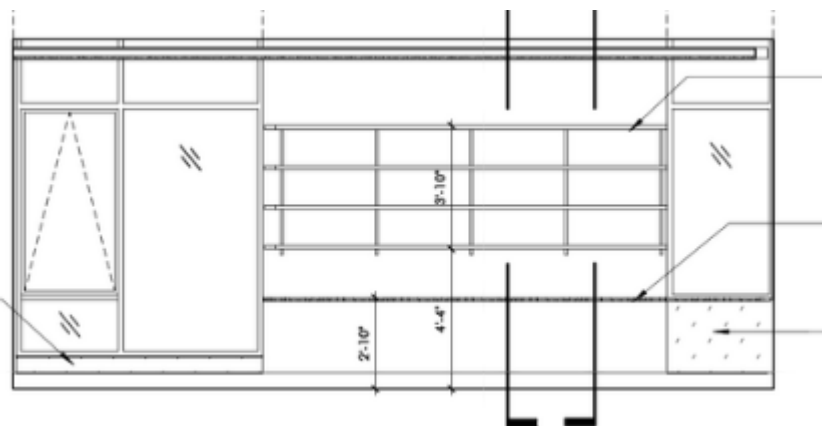
Abaixo está uma seção dos desenhos que copiei do 2º andar. Faz sentido? Dê uma olhada em quantos acessórios estão na parede e quão longe eles estão. Porque é que há um ralo no chão nesta sala?



Esta é uma das suas novas salas de aula.

Se você estivesse nesta sala de aula olhando para as janelas, você poderia dizer olhando para esta elevação que eu copiei dos desenhos onde você estava?

As outras salas de aula neste andar são projetadas de forma semelhante, mas nesta fase do projeto, você poderia absolutamente começar a ver o que a equipe de construção poderia ver mesmo antes das salas serem construídas.



É como um jogo de identificar as diferenças, mas ao contrário!



O que é Acústica?

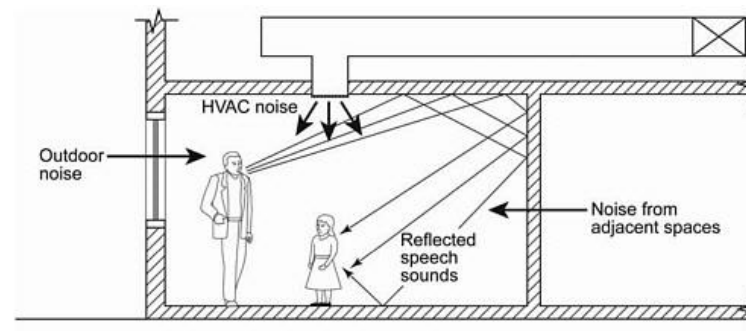
A acústica é a ciência do som: como é feito, como viaja e como o ouvimos.

Numa sala de aula, a forma como as ondas sonoras interagem com as paredes, o chão, os tetos, os objetos e até o ar pode afetar a aprendizagem dos alunos e a comunicação do professor.

Vamos aprender um pouco sobre o som e como estamos instalando tetos acústicos para ajudar na sua capacidade de concentração e ouvir as instruções do seu professor com clareza.



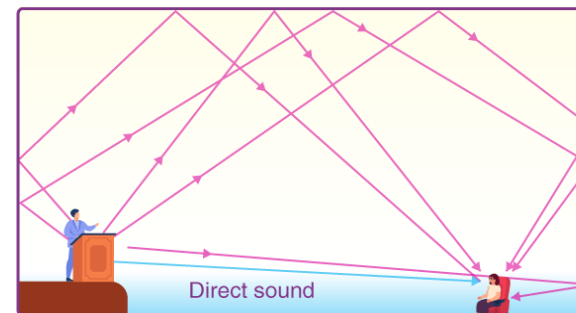
A escola está usando painéis de teto ACT que são usados para reduzir o ruído, absorvendo ondas sonoras e minimizando a reverberação.



Ruído de fundo e reverberação

Os ruídos de fundo tornam mais difícil ouvir e podem vir de equipamentos mecânicos, pessoas falando, ruídos externos de carros e até mesmo ruído de salas adjacentes.

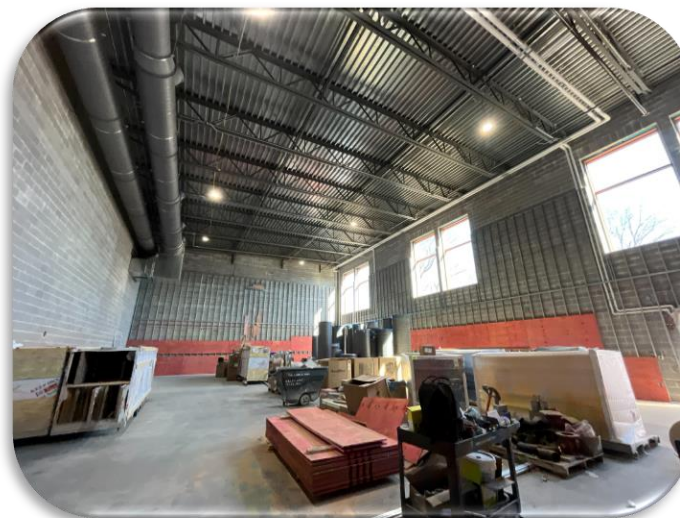
Reverberação é como os sons saltam das coisas. As ondas sonoras continuam a vibrar depois que o som original parou de emitir som como um eco.





Em breve virá.

Talvez dentro de alguns meses, possamos começar a mostrar-lhe o quão incrível será o seu ginásio!!



Eu tive que lhe dar uma prévia de como esta academia é ENORME.

