

Marzo 2025

**ELIZABETH BALDWIN
ESCUELA PRIMARIA**

PAWTUCKET, RI

SHAWMUT



Escuela Primaria Baldwin



Se acerca la primavera!



Tan cerca pero a la vez tan lejos!



¡Imagina que tu increíble nueva escuela está a meses de ser terminada!

En esta etapa del proyecto, la mayor parte del exterior del edificio está terminado y cada sección del interior de la escuela se está trabajando consecutivamente como una especie de línea de montaje. Realmente se está uniendo.

Las diferentes secciones de la escuela se encuentran en diferentes etapas. ¡Echa un vistazo a tu alrededor!

Hemos hablado de muchas fases desde el principio y ahora nos dirigimos a la recta final.

La fase actual incluye el acabado interior que ya hemos repasado en presentaciones anteriores. Todavía estamos trabajando en paneles de yeso, pintura, techos, pisos y acabamos de recibir algunas de las puertas.

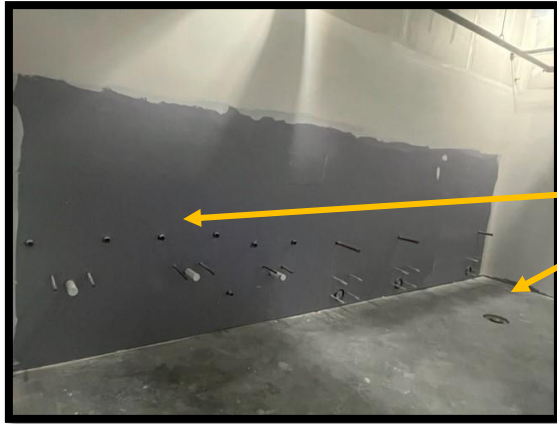
Todavía queda mucho por hacer.



¿Puedes adivinar lo que está pasando aquí?

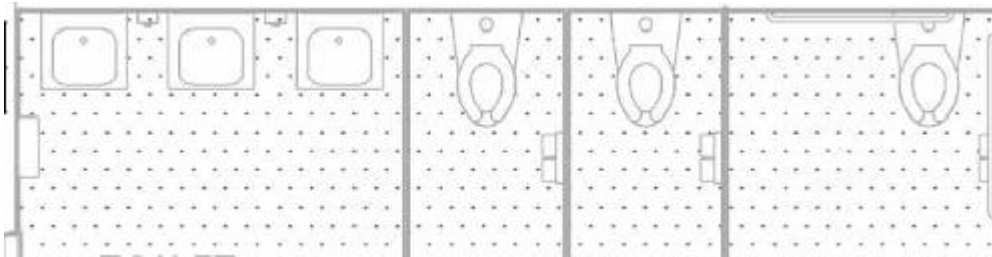
A medida que avanzan las habitaciones y los diferentes espacios, puedes comenzar a ver o adivinar qué habitación es o qué podría estar sucediendo en ese espacio.

Veamos cómo puedes mirar un dibujo de un área y entrar en esa habitación en su etapa actual y adivinar cuál va a ser esa habitación.



Si entras en esta habitación, probablemente parezca extraño, pero hay cosas que podrías adivinar sobre este espacio en función de la forma, la ubicación, el desborde instalado en las paredes y los pisos.

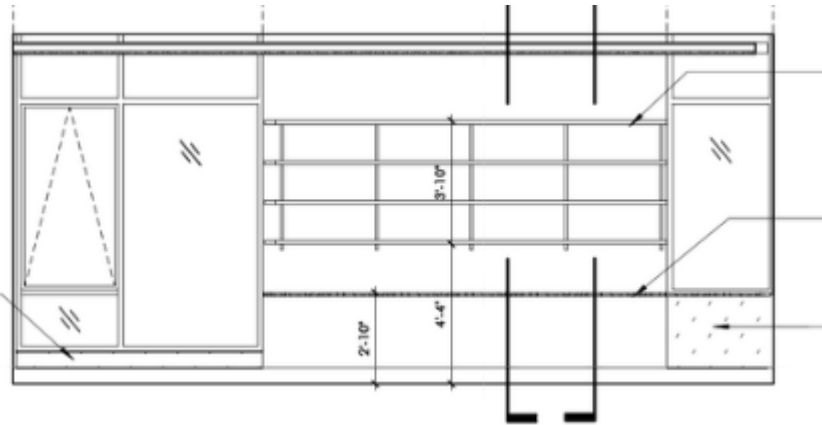
A continuación se muestra una sección de los dibujos que copié del 2º piso. ¿Tiene sentido? Echa un vistazo a cuántos accesorios hay en la pared y a qué distancia están. ¿Por qué hay un desagüe en el suelo de esta habitación?



Esta es una de sus nuevas aulas.

Si estuvieras de pie en esta clase mirando hacia las ventanas, ¿podrías decir al mirar esta elevación que copié de los dibujos donde estabas?

Las otras aulas de esta planta tienen un diseño similar, pero en esta etapa del proyecto, se podía empezar a ver lo que el equipo de construcción podía ver incluso antes de que se construyeran las aulas.



¡Es como un juego de detectar las diferencias pero al revés!



¿Qué es la acústica?

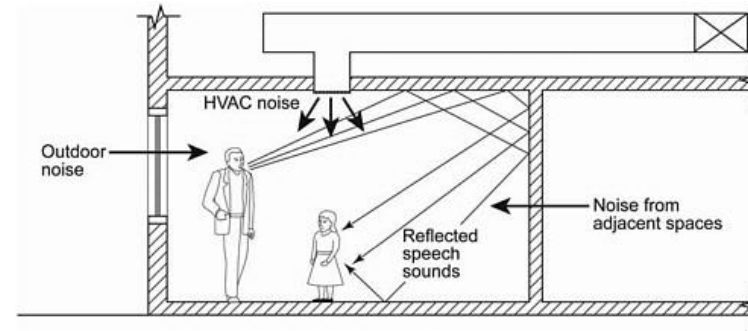
La acústica es la ciencia del sonido: cómo se produce, cómo viaja y cómo lo escuchamos.

En un aula, la forma en que las ondas sonoras interactúan con las paredes, los suelos, los techos, los objetos e incluso el aire puede afectar el aprendizaje de los estudiantes y la comunicación con los profesores.

Aprendamos un poco sobre el sonido y cómo estamos instalando techos acústicos para ayudarlo con su capacidad de concentración y escuchar claramente las instrucciones de su maestro.



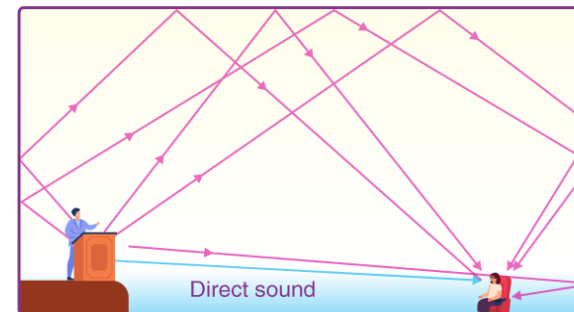
La escuela está utilizando paneles de techo ACT que se utilizan para reducir el ruido al absorber las ondas sonoras y minimizar la reverberación.



Ruido de fondo y reverberación

Los ruidos de fondo dificultan la audición y pueden provenir de equipos mecánicos, personas hablando, ruidos exteriores de automóviles e incluso ruido de habitaciones adyacentes.

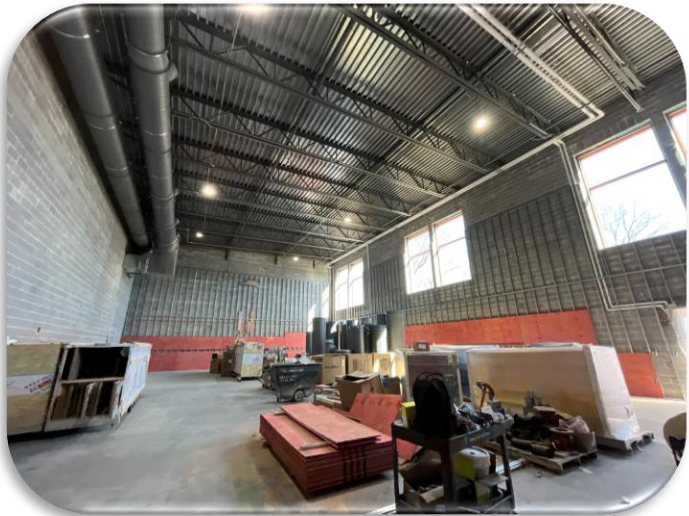
La reverberación es la forma en que los sonidos rebotan en las cosas. Las ondas sonoras continúan vibrando después de que el sonido original ha dejado de emitir sonido como un eco.





Pronto por llegar....

¡Tal vez en un par de meses, podemos comenzar a mostrarte lo increíble que será tu gimnasio!



Tenía que darte un adelanto de lo ENORME que es este gimnasio.

